

# Algeco Progress

## Design, helderheid en esthetiek, de beste kwaliteit voor prestigieuze gebouwen

Met hoogwaardige materialen en strevend naar strakke lijnen en afwerkingen is het **Progress** gamma speciaal ontworpen om het prestige imago van uw merk te helpen ontwikkelen.

**Progress** is ongetwijfeld de beste keuze indien u veel belang hecht aan comfort, esthetiek, design en de nieuwste innovaties.



0800 485 0485 (gratis)  
[www.algeco.nl](http://www.algeco.nl)

## TECHNISCHE INFORMATIE

### Structuur

- Stalen frame met gegalvaniseerde palen en dakbedekking
- Stapelbaar tot 2 of 3 bouwlagen

### Dak en plafond

- Geribbde verzinkte stalen platen
- 160mm steenwol isolatie
- Plafond uit microgeperforeerde gegalvaniseerde stalen platen van 0,5mm
- 15mm geluidsabsorberend vilt
- Hoogte onder plafond: ca. 2,50m

### Buitenwanden

- Gegalvaniseerde stalen platen
- 100mm steenwol isolatie
- Voorgelakt in licht- en donkergrijs

### Binnenwanden

- 50mm sandwichpaneel met PIR-isolatie
- Voorgelakt in lichtgrijs

### Vloerconstructie

- PVC vloerbekleding
- CTBH met een dikte van 22mm
- 200mm steenwol isolatie
- Maximale vloerbelasting: 300kg/m<sup>2</sup>

### Buitenschrijnwerk

- Ramen uitgevoerd in PVC
- Dubbele beglazing 4-15-4
- Gelaagd glas in het onderste deel
- Voorzien van rolluik
- Deur voorzien van een drempel in roestvrij staal

### Elektrische installatie

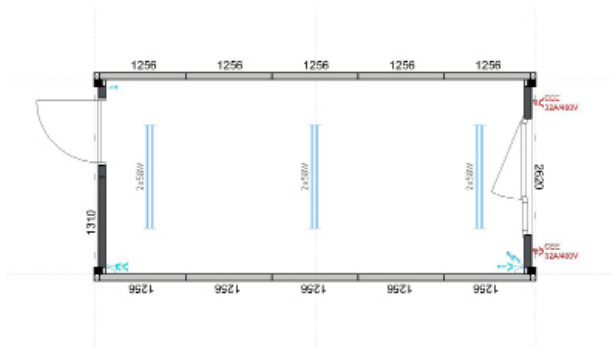
- Convectieverwarmer 2000W
- 3 stopcontacten
- TL-verlichting 2x36W

The Algeco logo, consisting of the word 'algeco' in a bold, lowercase, black sans-serif font, with a registered trademark symbol (®) to the upper right.

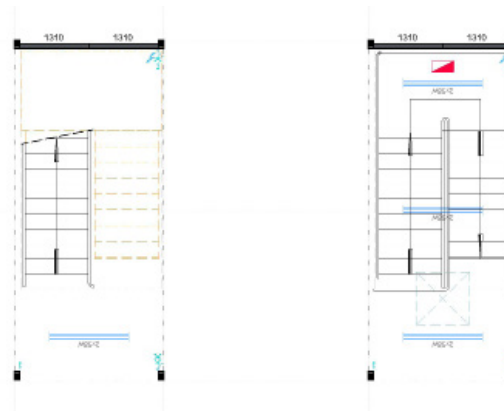
# Algeco Progress

UNITS - 18M<sup>2</sup>

Lege vergaderzaal



Binnentrap



Sanitairunit

